

ツツジ群落 水族館

場



●与温根汤温泉间的距离和所需时间

札幌	约 250km	5 小时
函馆	约 500km	10 小时
旭川	约 130km	2 小时 20 分钟
带广	约 145km	2 小时 45 分钟
钏路	约 160km	3 小时
女满别	约 80km	1 小时 20 分钟
网走	约 90km	1 小时 30 分钟

北见市留边薬综合支所产业课

TEL 0157-42-2430

http://www.city.kitami.lg.jp/

温根汤温泉观光协会・旅馆协会

邮编 091-0170 北海道北见市留边薬町温根汤温泉 111-2

TEL 0157-45-2921

FAX 0157-57-1505

Email onneyuonsen@extra.ocn.ne.jp

http://www.onneyuonsen.jp/

温根汤

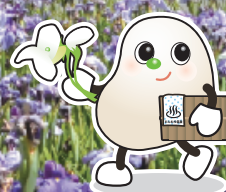
搜索



“闲适、治愈”

活水温泉乡

温根汤温泉



天然温泉 杜鵑山庄酒店
TEL.0157-45-3355 FAX.0157-45-2130



汤之汤中心 梦风泉
http://www.takinoyu.jugem.jp/
TEL.0157-67-4126 FAX.0157-67-4127



北见温泉 (PONYU) 旅馆 三光庄
TEL.0157-42-2288 FAX.0157-42-2289



旅馆 留边薬庄
http://rubesou.with-planning.jp
TEL.0157-42-3642 FAX.0157-42-3731



旅馆 盐别 TSURUTSURU 温泉
http://www.tsuru2.net/
TEL.0157-45-2225 FAX.0157-45-3097



四季平安馆 温根汤酒店
http://www.onneyu-hotel.jp/
TEL.0157-45-2211 FAX.0157-45-2159



美白之汤旅馆 大江本家
http://www.ohonke.com/
TEL.0157-45-2711 FAX.0157-45-2713



住宿设施介绍

在无加川河畔、温泉梦广场会场与温根汤温泉街三处设置了用 1 万个霓虹灯装饰而成的三角形灯饰艺术。2 月会举办包括“雪花火”在内的河畔盛典。欢迎前来领略北海道的寒冬与雄伟大自然。



雪物语

温根汤温泉乡

INFORMATION

以当地志愿者养殖的萤火虫为主题的季节活动。最佳观赏期在 7 月~8 月，数不胜数的萤火虫漫天飞舞，美丽的景致将给游客带来无与伦比的感动。节庆活动时间为 7 月中旬~8 月末。届时志愿者将提供萤火虫散步路线导游服务，还有各种路边摊。



萤火虫节

汤之汤

INFORMATION

7月中旬~8月末

温泉节

神輿川渡御



INFORMATION

夏天温根汤温泉的盛事。其中扛着神轿沿着无加川游行“神輿川渡御”是最后的压轴好戏。还有烟花大会、篝火晚会等各类丰富活动。

位于温泉街东侧的杜鵑山上有北海道天然纪念物兴安杜鹃的大群落，数量多达 28 万棵，整座山都淹没在一片紫色的花海之中。5 月上旬会举办杜鹃花节，各类活动丰富多彩。



杜鹃花节

多彩乡间 繁花烂漫

INFORMATION

5月上旬

神輿川渡御
エゾムラサキ
北の大地の
玉ねぎ
白花豆
温泉
果夢林
北きつね牧



活水温泉乡

颐养身心 美白之汤

温根汤温泉乡的3眼活水温泉恭迎各位的光临。

泷之汤温泉

单纯硫磺温泉 (低张性高碱性温泉)



名称源自阿伊努语，指的是 SHIKEREBETSU 地区，据传因水量丰富而得名泷之汤。泉质非常光滑，深受众人喜爱。带宝宝泡温泉时，请注意防止宝宝滑倒。



不仅是单纯的活水温泉，还拥有着很高的氧化还原力。因此有幸得到温泉博士松田忠德先生钦点，属于整个日本都很罕见的返老还童、美白 & 美肌温泉。

温根汤温泉

碱性单纯温泉 (低张性高碱性温泉)



关于名称，PON：“温根”是大的意思，与此相对的“PON”是阿伊努语中小的意思，因此得名。据说泉水对皮肤烧伤等治疗效果很好，除了附近居民，还有不少府县的患者前来泡温泉治疗。

PONYU 温泉

碱性单纯温泉 (缓和性低张性温泉)

1 温根汤温泉·山之水族馆 北方大地水族馆



世界第一个“冻川水槽”、日本首个向上看的“瀑布潭水槽”等，都是只有在北方大地水族馆才能看到的。在此可以近距离观赏“魔法温泉水”所孕育的巨大热带鱼以及天然远东哲罗鱼充满魄力的身姿。

- 闭馆日 / 4月8日~4月14日, 12月26日~1月1日
- 开放时间 / 4月1日~10月31日.....8:30~17:00 11月1日~3月31日.....9:00~16:30
- 门票 / 普通670日元, 中学生440日元, 小学生300日元
- 全年通票 / 普通1000日元, 中学生660日元, 小学生450日元
- 20人以上团体可享受团体优惠价

●垂询 / Tel. (0157) 45-2223
●http://onnegyu-aq.com/



3 道站 (公路休息处) 温根汤温泉

道站的停车区配备有大型停车场和大型洗手间 (温根汤清洁广场), 全年车流量达250万辆, 作为公路绿洲为车辆提供各类信息。

【观光问讯处全新开放!!】
【温根汤温泉观光更加贴心】

●垂询 / Tel. (0157) 45-3373

4 北极狐牧场



日本唯一的北极狐放养牧场。沿着利用天然林野修建而成的散步道, 可以看到约70头北极狐活泼玩耍的身姿, 以及楚楚可怜的乞食动作等, 非常可爱。

- 全年无休
- 开放时间 / 8:00~18:00(4/1~10/31) 9:00~16:00(11/1~3/31)

●门票 / 成人500日元, 小学生300日元 (设有团体优惠价)

●垂询 / Tel. (0157) 45-2249
●http://kitakisune-farm.com/about/

5 温根汤国际乡村俱乐部



高尔夫 距离温泉街5分钟车程。富于变化的球道布局, 尽享战略挥杆的喜悦。俱乐部内浴场水源自温根汤温泉, 洗去高尔夫之后的疲惫。

●垂询 / Tel. (0157) 45-2531 (温根汤国际乡村俱乐部)
●http://www.oehonke.com/golf/

6 温根汤温泉 杜鹃公园



公园高尔夫

“鸢尾花球场”为9洞×4的36球洞球场, 不论老幼都能享受高尔夫的乐趣。免费开放。附近还有正宗的宿营地, 也免费开放。

●垂询 / Tel. (0157) 45-2235 (公园高尔夫事务局)

2 果梦林之馆



包括3个区, 分别是展示和销售当地特产的“果梦林商店”、与树木亲密接触的“果梦林世界”, 以及体验木工乐趣的“手工艺体验工房”。

- 闭馆日 / 4月8日~4月14日, 12月26日~1月1日
- 开放时间 / 4月1日~10月31日.....8:30~17:00 11月1日~3月31日.....9:00~16:30
- 门票 / 果梦林世界 普通270日元, 中小学生130日元 手工艺体验工房 560日元 / 次



地标建筑 果梦林

高约20m的布谷鸟钟塔“果梦林”是世界最大的、以和平象征“白鸽”为主题寓意着梦想和希望自动钟塔。

- 开放时间 / 4月下旬~11月3日.....8:30~17:00
- 垂询 / Tel. (0157) 45-3373

7 根根之丘花园



从温泉街开车约3分钟车程。让您感受原始风光的根根之丘花园, 根据季节的变换盛开着各式各样的花朵, 陪你度过舒心惬意的时光。

●垂询 / Tel. (0157) 42-2430